

ACCESSORI



Indice Accessori



mod E7



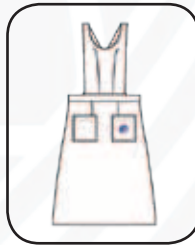
mod E8



mod E9



mod E10



mod E11



mod E12



mod E13



mod E14



mod E15

ACCESSORI



Mod. E 7

**CUCINA E SERVIZIO
ALIMENTARE**

SANIFICAZIONE

SANITÀ - REPARTO

PONCHO

Scollo rotondo
Chiuso sul fianco mediante laccetti
Angoli al fondo arrotondati
Tutto bordato con sbieco bianco

ACCESSORI

**PONCHO**

Scollo rotondo
 Chiuso sul fianco mediante laccetti
 Angoli al fondo arrotondati
 Tutto bordato con sbieco colorato

Mod. E 8

**CUCINA E SERVIZIO
 ALIMENTARE**

SANIFICAZIONE

SANITÀ - REPARTO

ACCESSORI



Mod. E 9

**CUCINA E SERVIZIO
ALIMENTARE**

SANIFICAZIONE

PONCHO

Scollo tondo

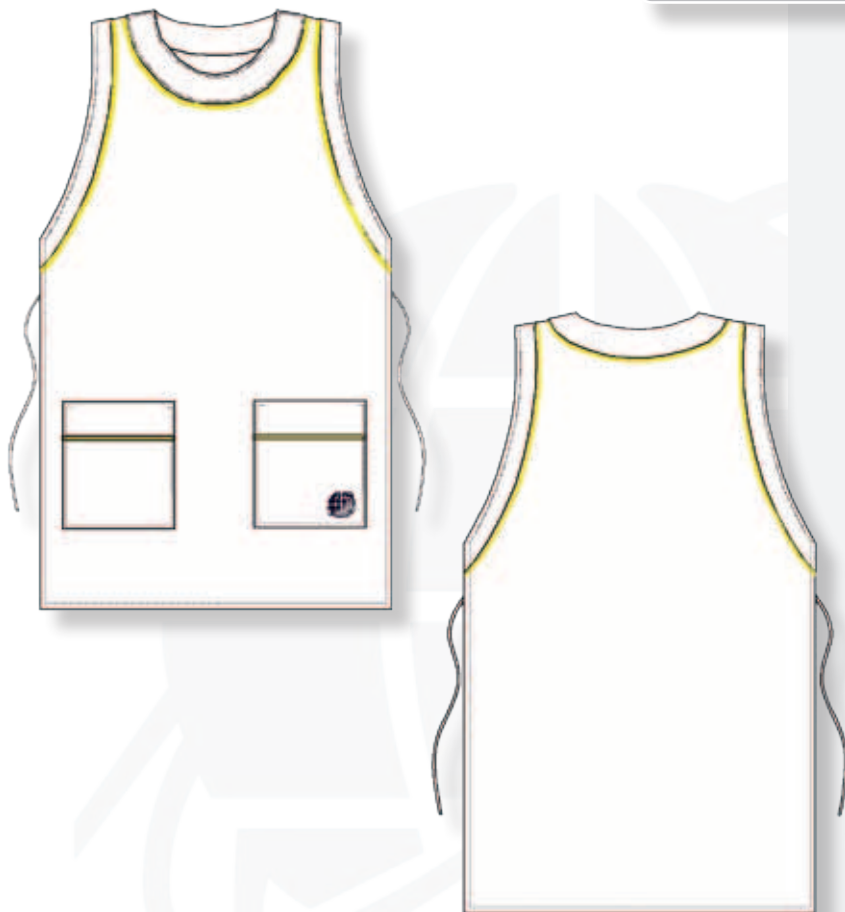
Parte anteriore in tre pezzi

Chiuso sul fianco mediante alamaro/asola e bottone

Due tasche inserite interne

Tutto bordato con sbieco colorato

ACCESSORI

**Mod. E 10****PONCHO**

Scollo stondato

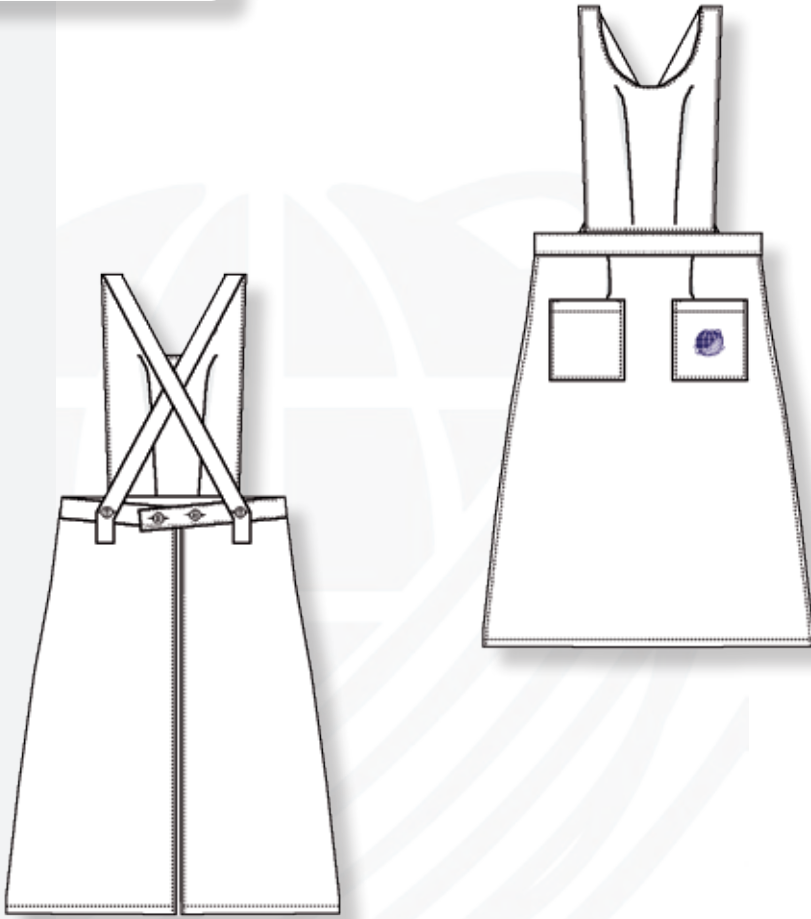
Chiuso sul fianco mediante lacci o fettucce

Angoli squadrati al fondo

Profilo colorato applicato su tasche, collo e giro manica

**CUCINA E SERVIZIO
ALIMENTARE****SANIFICAZIONE**

ACCESSORI



Mod. E 11

SANITÀ - REPARTO

**CUCINA E SERVIZIO
ALIMENTARE**

GREMBIULE CON PETTORINA E GONNA COMPLETA

Apertura posteriore
Cintura in vita e due bottoni posteriori
Pences anteriori
Due tasche applicate
Bretelle incrociate dietro e fissate alla cintura tramite bottoni

ACCESSORI



Mod. E 12



Mod. E 13



Mod. E 14



Mod. E 15

Mod. E 12 COPRICAPO CUOCO

Mod. E 13 CUFFIA A RETE

Mod. E 14 BUSTINA TESSUTO

Mod. E 15 BUSTINA A RETE

**SERVIZIO
ALIMENTARE**