

# ABBIGLIAMENTO PROFESSIONALE





[www.mondialtex.it](http://www.mondialtex.it)



Il GRUPPO **MONDIALTEX**, presente sul mercato da oltre mezzo secolo, è produttore di biancheria ed abbigliamento professionale e tecnico per il settore sanitario, socio assistenziale e alberghiero.

*La nostra passione ...  
... al Vostro servizio.*

La sede del gruppo è a Verona, dove sono presenti anche i reparti di taglio robotizzato e i nuovi magazzini per il prodotto finito. La produzione viene eseguita negli stabilimenti esteri del gruppo, ubicati nell'Europa dell'est.

ASL, Aziende Ospedaliere, cliniche pubbliche e private, residenze di cura e assistenziali, società di servizi, cooperative, lavanderie industriali, aziende del comparto alimentare, compagnie di navigazione, alberghi e comuni sono i clienti di riferimento ai quali il gruppo Mondialtex si rivolge, offrendo un completo servizio di consulenza con supporto pre e post-vendita.

Le fasi di progettazione, modellizzazione su CAD, realizzazione della campionatura, produzione, stoccaggio, vendita e assistenza sono curate da personale diretto del gruppo, caratterizzato da elevata competenza e professionalità.

Il gruppo Mondialtex mette a disposizione della clientela la propria passione, la pluriennale esperienza nel campo tessile-manifatturiero e la propria specializzazione, proponendosi come partner nella risoluzione delle esigenze più diversificate nel campo dell'abbigliamento professionale e della biancheria piana.



Azienda notificata al Ministero della Salute in accordo con il Reg.to 2017/745/UE (D.L. 46/97 - Direttiva 93/42 CEE)



MONDIALTEX possiede la certificazione STANDARD 100 by OEKO-TEX® - Fiducia nel Tessile che garantisce al cliente l'antitossicità dei prodotti etichettati. Buona parte dei nostri articoli sono certificati secondo lo STANDARD 100 by OEKO-TEX®



Azienda con SISTEMA di GESTIONE QUALITA' certificato a norma UNI EN ISO 9001:2008 Sede di Verona

 Die Gruppe MONDIALTEX ist seit über 50 Jahre Hersteller von Bettwäsche und Berufsbekleidung für das Gesundheitswesen, sowie für Hotelbereiche.

Der Hauptsitz der Firma ist in Verona; Mondialtex ist mit den modernsten Maschinen, unter anderem eine automatische Zuschnittmaschine, und Technologien ausgerüstet um sämtliche Kundenwünsche zu erfüllen; die Produktion der Bekleidung findet in den Betriebsanlagen der Gruppe in Ost-Europa statt.

Mondialtex bedient Hotel, Privat- und öffentliche Kliniken, Alters und Erholungsheime, Schifffahrtsgesellschaften, Zentren der Assistenz und industrielle Wäschereien in Italien und Europa.

Unsere Erfahrung in diesem Sektor hat es uns ermöglicht, dass wir die bestgeeigneten Produkte unseren Kunden präsentieren wollen, um sie von unserer Kompetenz und Beruflichkeit zu überzeugen.



*Our passion...  
...at your service*

 The group Mondialtex was created more than 50 years ago and since then it has become a very stable textile manufacturer at the Italian market.

It is specialised in producing of professional wear, towels, bed and table linen. There are state and private healthcare clinics, nursing and care homes, naval groups, industrial laundries, service and cleaning companionships, hotels, first aid organisations, local health units, hospitals, municipalities and many others among clients of the Group Mondialtex.

A headquarter is situated in Verona and it includes central offices, logistics and a warehouse. All the items are projected and cut in Italy with an automatic CAD system. Further production steps are shifted abroad into chain factories situated in the Eastern Europe.

The Group Mondialtex is very reactive and accompanies its clients with fast assistance offering direct technical consulting services if required. All the production steps starting from a project elaboration and a model study till logistics and final shipments are guided with competence and professionalism. We are much sensitive to the customers' expectations and aimed at satisfying all the clients' needs.

 Achtung:

Dieser Katalog bietet eine zahlreiche Auswahl an Berufsbekleidung die von der Gruppe Mondialtex produziert wird. Es gibt unzählige Kombinationsmöglichkeiten. Wir entwickeln mit Ihnen neue Modelle je nach Dessin /Farbe und Stoffvarianten um Ihren Wünschen völlig entgegenzukommen. Für weitere Fragen und Infos, wenden Sie sich bitte an unsere Verkaufsberatern im Aussendienst oder senden Sie eine E-Mail unter folgender Adresse: [info@mondialtex.it](mailto:info@mondialtex.it)

 Note:

The Mondialtex group has a huge range of existing models/variants in its production database, this catalogue contains only some of them. Any present model can be produced in various colours from different fabric types. Models could be studied and realised also upon client's enquiry if necessary. For further details please contact our sale agents or send an enquiry at: [info@mondialtex.it](mailto:info@mondialtex.it)



**INDICE**



**GIACCHE E  
CASACCHE**  
PAG. 06 - PAG. 17

Kasacks/Jackets



**CAMICI**  
PAG.18 - PAG. 19

Ärztetikittel  
Doctors' gowns



**PANTALONI**  
PAG. 20 - PAG. 21

Hosen/Trousers



**CUCINA E  
SERVIZIO**  
PAG. 22 - PAG. 25

Gastronomie  
Chef & Catering



**POLO E FELPE**  
PAG. 26 - PAG. 28

Poloshirts  
Polo and sweatshirts



**DEGENZA**  
PAG. 29

Patientenwäsche  
Patient Wear



**SALA  
OPERATORIA**  
PAG. 30 - PAG. 31

Op-Bekleidung  
Operation theatre



**ACCAPPATOI**  
PAG. 32

Bademäntel  
Bathrobes

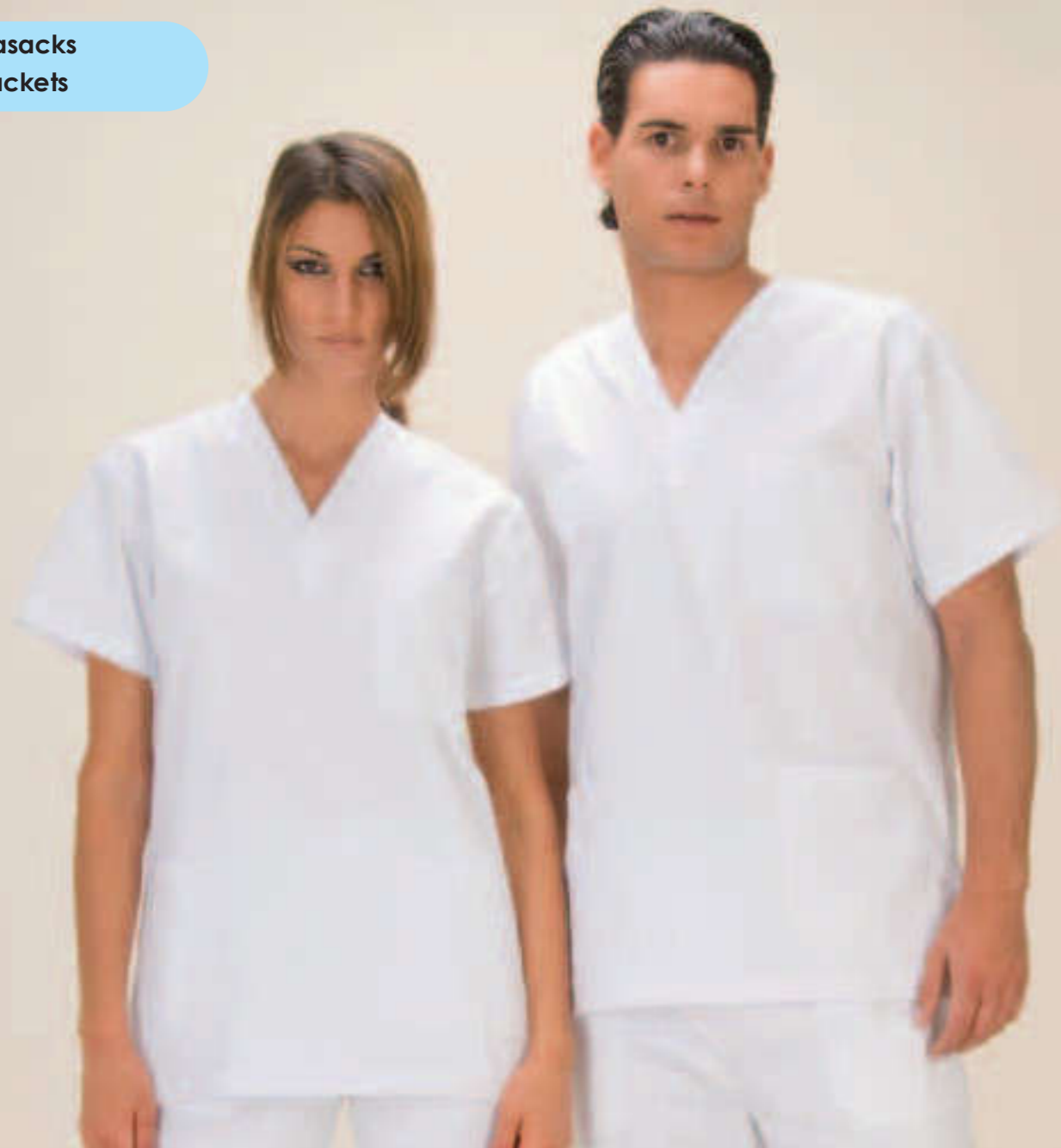


**GIUBBOTTI**  
PAG. 33

Berufsjacken  
Professional jackets

**Note:**

Il presente catalogo fotografico presenta solo alcuni dei numerosi modelli / varianti esistenti nella produzione del gruppo Mondialtex. E' possibile la realizzazione dei modelli presentati e di altri diversi, anche su specifiche della clientela, in numerose varianti di tessuto / colore. Per maggiori dettagli si prega di fare riferimento alla rete di vendita del gruppo o via posta elettronica all'indirizzo e-mail: [info@mondialtex.it](mailto:info@mondialtex.it)



**Mod. A3041SP**  
Casacca unisex



**Mod. A3045SA**  
Casacca unisex



**Mod. A3045RNG**  
Casacca unisex





**Mod. A3041B4T**  
Casacca unisex



**Mod. A3045B**  
Casacca unisex

**Mod. A3040RMC**  
Casacca unisex

**Mod. A3040CFSPC**  
Casacca unisex

**Mod. A3047BDR**  
Casacca unisex





**Mod. A3038DCBR**  
*Giacca donna*

**Mod. A3045DIRNG**  
*Casacca unisex*



**Mod. A2035R4BFD**  
*Giacca donna*

**Mod. A3045SA**  
*Casacca unisex*



**Mod. A2036CARFT**  
*Giacca donna*

**Mod. A1036EURO**  
*Giacca uomo*

**Mod. A3040APVEU**  
*Giacca unisex*

**Mod. A3038**  
*Giacca unisex*



**Mod. A3038DPRS**  
Giacca donna

**Mod. A3049APDI**  
Giacca unisex



**Mod. A1036RCTBAS**  
Giacca unisex  
(disp. anche mod. femminile)

**Mod. A2043FIADR**  
Giacca donna



**Mod. A2038CERMMR**  
Giacca donna



**Mod. A2038CER**  
Smanicato donna



**Mod. A3039ACRSO**  
Giacca unisex



**Mod. A1030DCC**  
Giacca donna



**Mod. A1030UPO**  
Giacca uomo







**Mod. A3038DPR**  
Giacca donna



**Mod. A2037P**  
Giacca donna



**Mod. A2032FIA**  
Giacca donna



**Mod. A3043ACBSO**  
Giacca unisex



**Mod. A1036BAS**  
Giacca unisex  
(disp. anche mod. femminile)



**Mod. B2020CRSDR**  
Camice donna

**Mod. B1003Z**  
Camice uomo



**Mod. B2001**  
Camice donna

**Mod. B1001**  
Camice uomo



**Mod. B2005**  
Camice donna  
(polsini elastici su richiesta)

**Mod. B1005**  
Camice uomo  
(polsini elastici su richiesta)





Mod. C1051CD  
Calzone uomo

Mod. C3052  
Calzone unisex

Mod. - 36052A  
Calzone unisex

Mod. C1051CD  
Calzone uomo

Mod. C30523-4  
Calzone donna

Mod. C3052  
Calzone unisex





Mod. F2081SOM



Mod. FGREM85X40



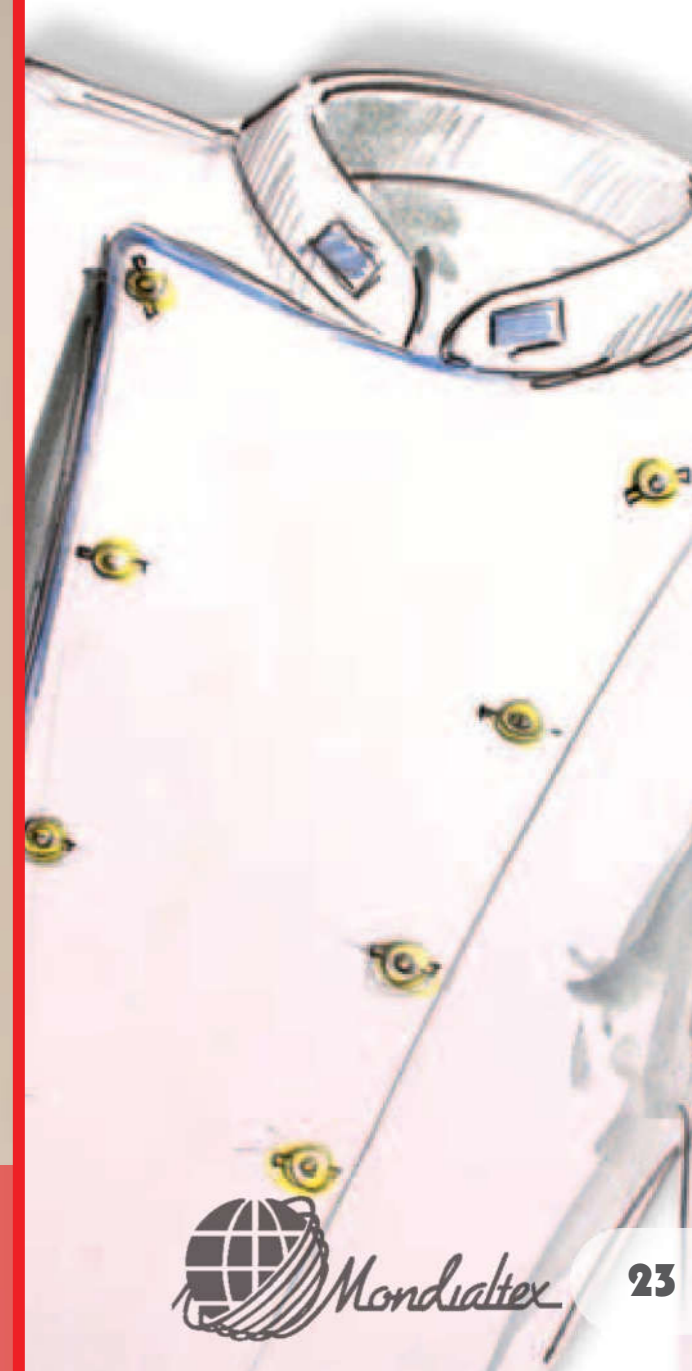
Mod. A1037RMLIPO



Mod. F2074EUR



Mod. A1037





Mod. F2074REB



Mod. F2074ZAF



Mod. F2074VLS



Mod. F8010



Mod. F8009



Mod. F8003U



Mod. F2074REB2



Mod. F2074LT



Mod. F2074EUR



Mod. F8009P



Mod. F8015



Mod. F8016



**Mod. LSHMC**

**Mod. 29010DPR**

*Polo donna  
Disp. anche mod. maschile*

**Mod. 29010UPRML**

*A richiesta disponibile  
anche mod. femminile*

**Mod. 29010UMMPR**

*A richiesta disponibile  
anche mod. femminile*

**Mod. LPLMC**

**Mod. LPLML**



Mod. 29005CPIR



Mod. SCARDB

su richiesta mod. con  
abbottonatura femminile



Mod. 29005TC



Mod. D3080KF



Mod. D3085



Mod. D3090VL





Mod. A3040

Mod. A3045SA

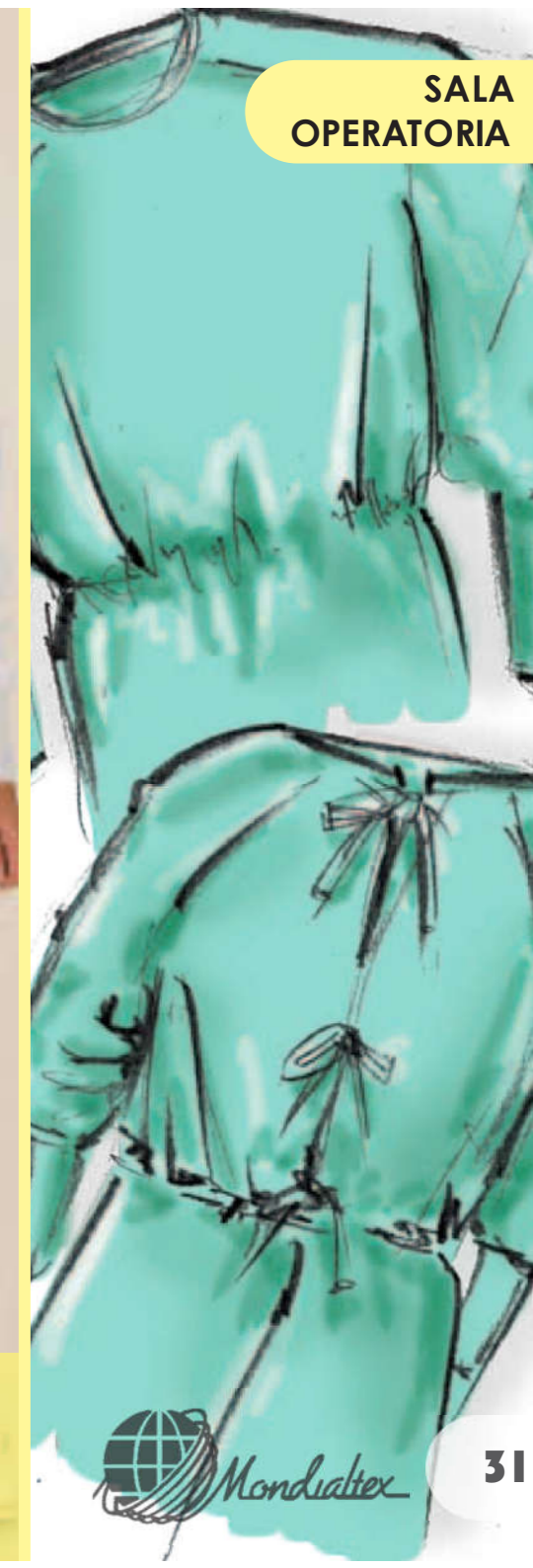
Mod. A1030CB



Mod. D3105

Mod. D3110BAR

Mod. D3105





**ACCAPPATOI**  
Bademäntel  
Bathrobes



Mod. QACSCML

Mod. QACCUML



Mod. QACCUML



**GIUBBOTTI**  
Berufsjacken  
Professional jackets



Mod. 1GHVPC



Mod. 1GHVPC.PMB  
*interno*



Mod. 1GMOND



Mod. 1GPC



Mod. 1GPC.TRP



Mod. 1GPC.TRP



## PERSONALIZZAZIONE

Sono possibili personalizzazioni dei capi con:  
ricami, serigrafie, transfer, etichette in alta definizione  
adatte a identificare e valorizzare  
l'immagine aziendale del Cliente



Etichette in alta definizione



Portatesserino:

Portatesserino identificativo removibile su velcro. Disponibile in vari colori per la distinzione del ruolo/qualifica del personale.

I colori riprodotti in stampa servono solo come riferimento e potrebbero non rappresentare l'esatta tonalità del colore del tessuto





Via Dolomiti - Via Maiella, n°2 37132 Verona (VR) - Italia  
Tel. +39 045 974599 - Fax +39 045 974517

[www.mondialtex.it](http://www.mondialtex.it)

Rev. F01/2011 [www.newartphoto.it](http://www.newartphoto.it)